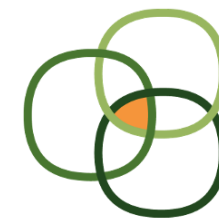


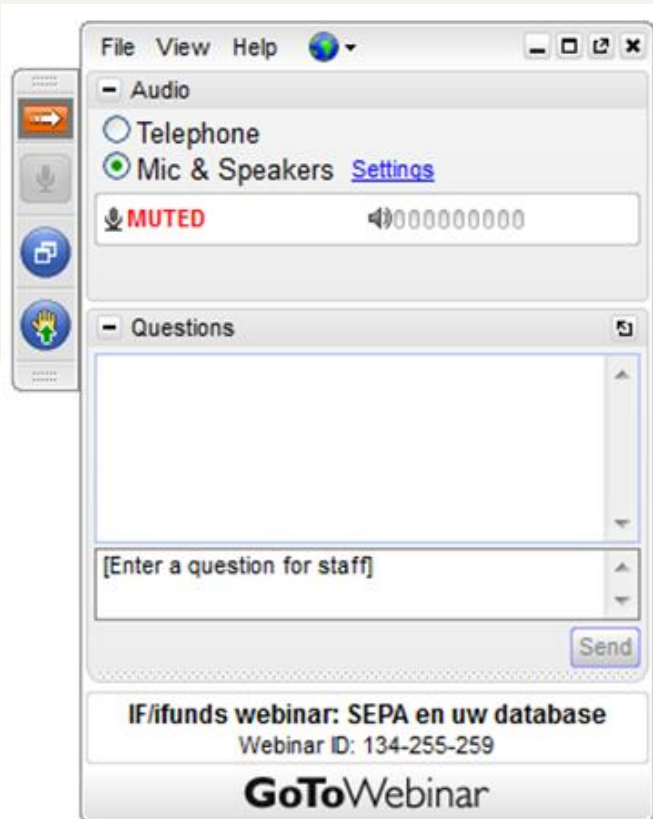
# Hoe word je een datawijze organisatie?

Webinar Goede Doelen Nederland



Digital Power  
**Datahub**

# Hoe volg je dit webinar?



Onze collega's van de service desk helpen je graag: Marijn Onwezen  
[Marijn.Onwezen@ifunds.nl](mailto:Marijn.Onwezen@ifunds.nl)

Ondervind je tijdens het webinar technische problemen? Meld het ons via de chat-functie.

Duur: 10.00 – 11.00 uur.

Vragen: stel ze via de chat-functie.

Opname: komt na afloop beschikbaar.  
Je ontvangt de link morgen per e-mail.

Enquête: ontvang je direct na afloop; vul deze s.v.p. in.

# Agenda

1. Introductie (5 mins)
2. Even voorstellen (5 mins)
3. Datawijsheid (10 mins)
4. Casus: De Special Social Club (15 mins)
5. Jullie beurt (10 mins)
6. Vragen en afronding (15 mins)

# De Digital Power Datahub

## Datakennis en -kunde voor de maatschappij

- **Datawijsheid**
- **Voorlichting** om mensen te helpen op basis van hun eigen waarden om te gaan met data
- **Data doet goed**
- Onze **dataservices**, voor projecten met een maatschappelijk doel



# Datawijsheid

Op basis van begrip, bewustzijn en normen en waarden bepalen welke data je deelt, wanneer en met wie

Bewustzijn van de mogelijkheden die er zijn om grip te krijgen op het delen van data

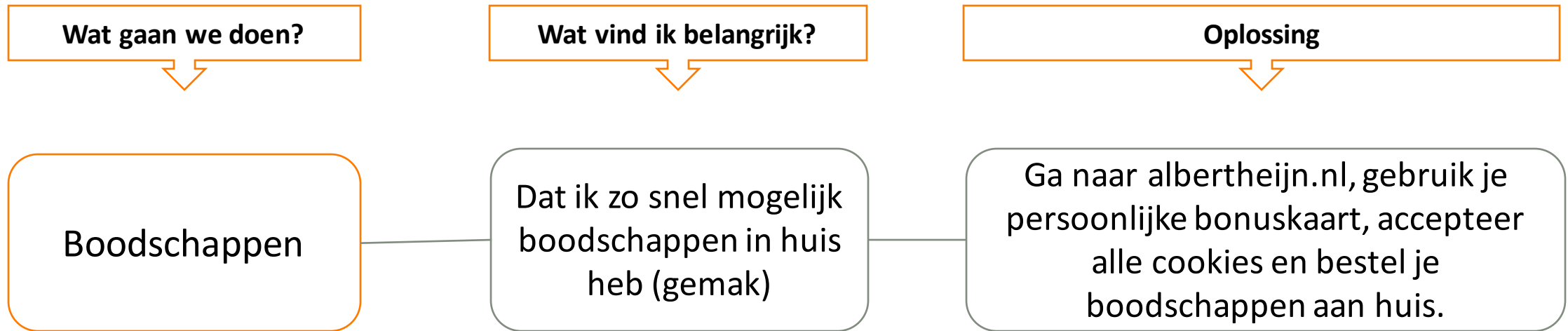
Begrijpen hoe data jou raakt, in positieve en negatieve zin

Begrijpen wat data is

Waarom datawijsheid?

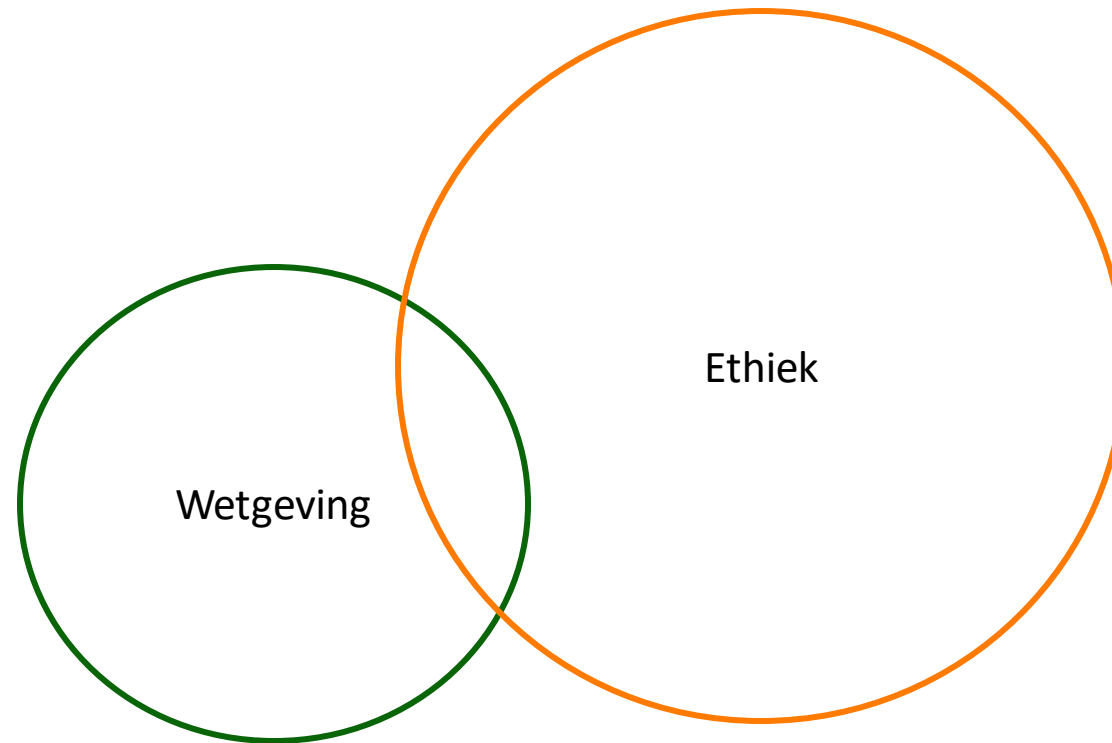
# Datawijsheid

## In de privésfeer

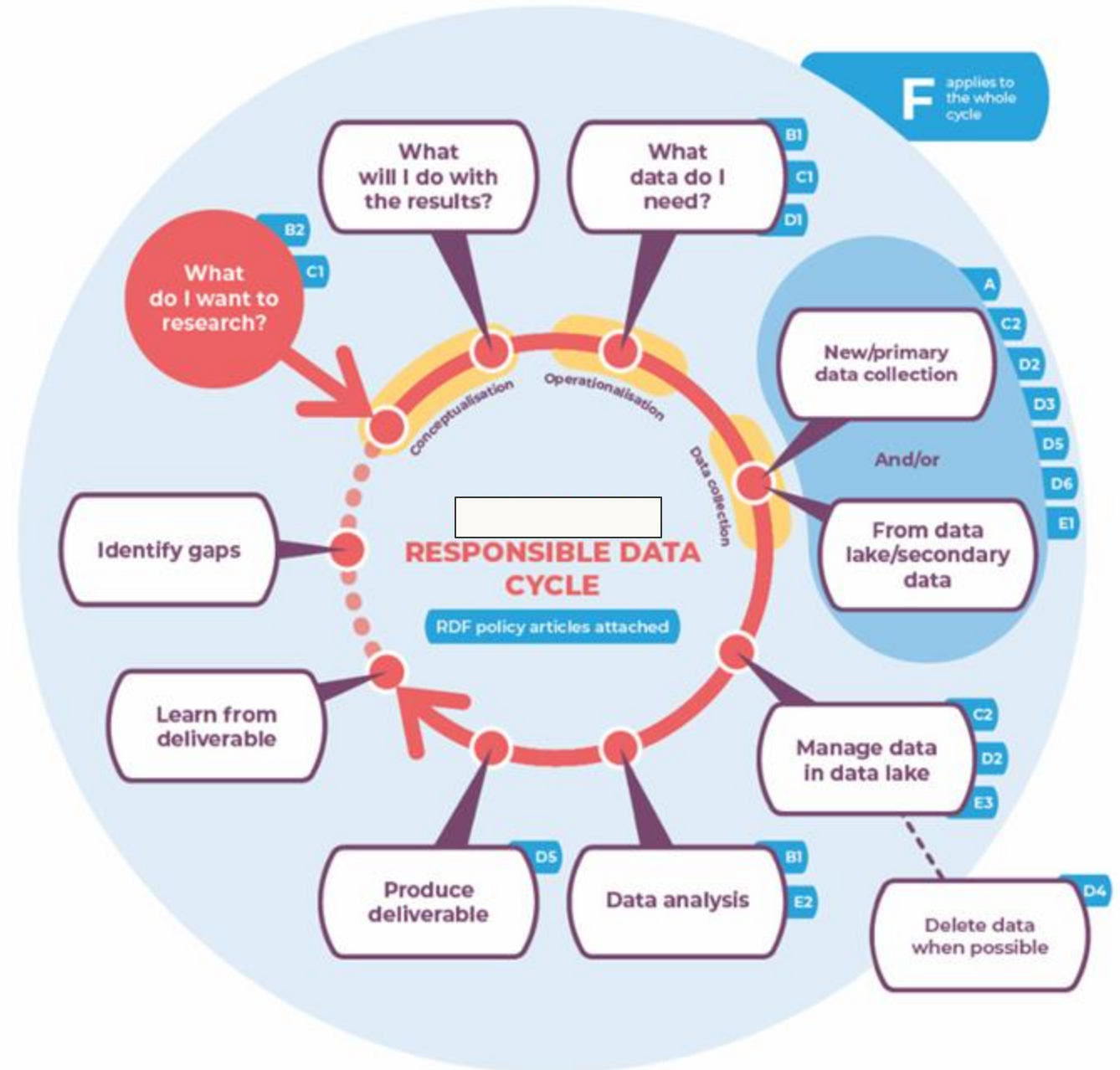


# Datawijsheid

Op de werkvloer



# Datawijsheid op de werkvloer





# Waarden

## Datawijsheid op de werkvloer

- A. Respect for Data Subject's Autonomy** | Informed consent, respect for cultural norms
- B. Respect for Local Context** | Inclusivity, participation
- C. Do no harm** | Minimal harm to data subjects in all steps of PMEL (planning monitoring, evaluation and learning)
- D. Privacy Principles** | Data minimization, purpose specification, anonymization, etc.
- E. Transparency** | Transparency in all steps of PMEL
- F. Risk and Responsibility in Practice** | Governance

# Waarden

## Datawijsheid op de werkvloer

### RDF Principles

#### B) Respect for Local Context

As we work with diverse and often vulnerable populations in our project countries, it is of great importance to us that our work is done with respect for local contexts. For this, we are dependent on local experts. The following two concepts are key in this regard:

1. Inclusivity, therefore:
  - › We include all relevant populations in research projects;
2. Participation, which means that:
  - › We consult local experts for our research projects.

# Beleid

## Datawijsheid op de werkvloer

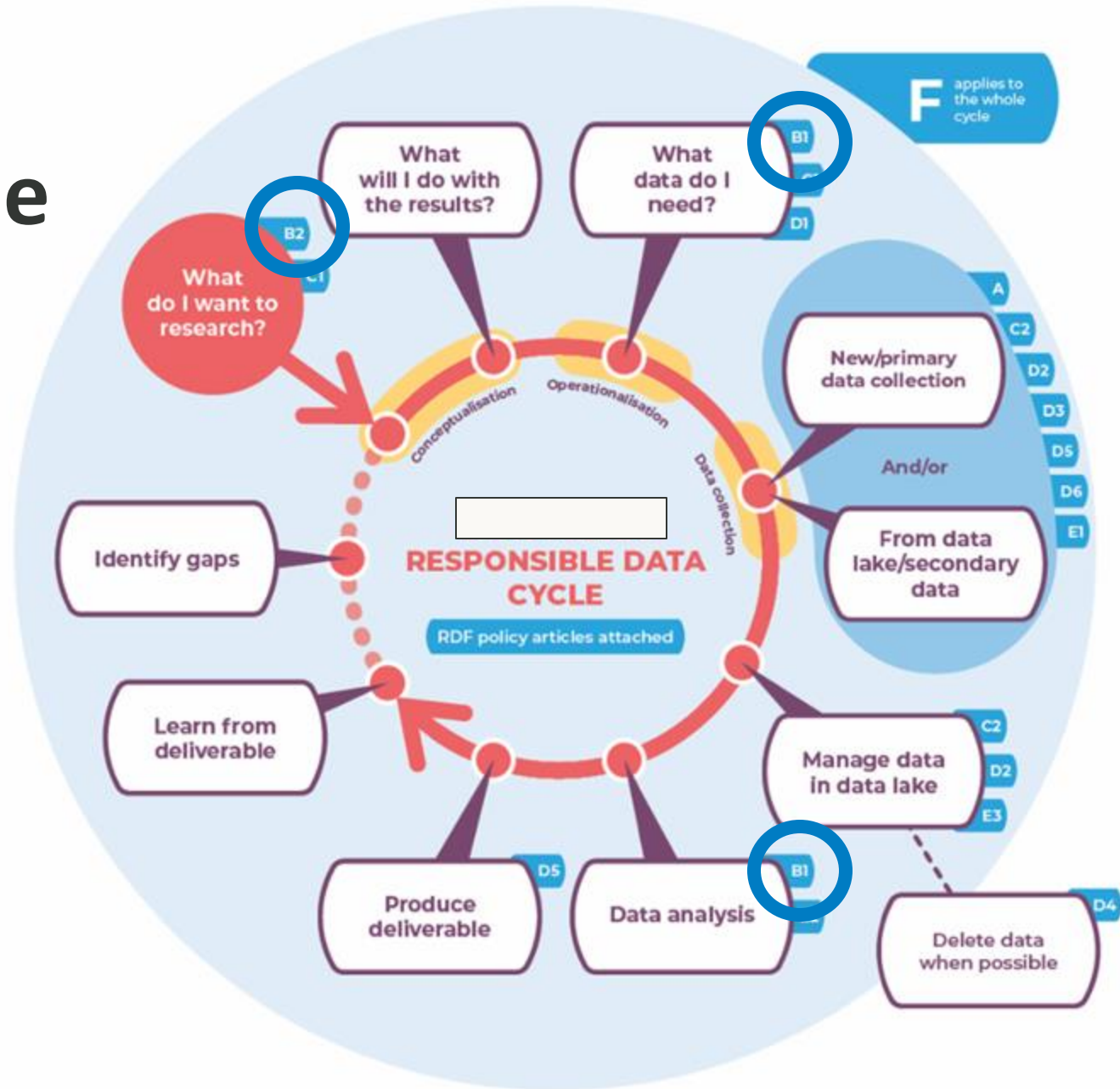
### *B.1.) We include all relevant populations in research projects.*

For every study, we explicitly address and document our sampling decisions. Our research samples are a result of our research purpose and organisational capacity only. We are aware that the nature of our efforts, being predominantly digital and focused on young people, often creates a biased research sample and take this into account in our reporting. Moreover, data modelling and analysis inherently produces bias. We evaluate the nature and impact of these biases and make our decisions explicit in our reporting (see also E.2.).

### *B.2.) We consult local experts for our research projects.*

We work with in-country teams for our content production as well as our research work. In-country teams are asked to review each data collection and analysis proposal before data collection or analysis begins. When local capacity allows, in-country PMEL experts participate in research development and execution.

# Datawijsheid op de werkvloer



# Checklist

## Datawijsheid op de werkvloer

### 1. CONCEPTUALISATION

Questions: What do I want to research? And; what will I do with the results?

- I have consulted local expertise for this project [B.2].
- I have documented potential risks to data subjects as a result of data collection [C.1].
- I have documented mitigation strategies for potential risks to data subjects as a result of data collection [C.1].

### 2. OPERATIONALISATION

Questions: What data do I need?

- I have selected a research sample solely based on 1) my research purpose and; 2) organisational capacity [B.1].
- I have documented my sampling decisions [B.1].

# Hoe zit dat bij jullie?

## Poll

Welke van de genoemde waarden is het meest van toepassing op jouw organisatie?

- A. **Respect for Data Subject's Autonomy** | Informed consent, respect for cultural norms
- B. **Respect for Local Context** | Inclusivity, participation
- C. **Do no harm** | Minimal harm to data subjects in all steps of PMEL (planning, monitoring evaluation and learning)
- D. **Privacy** | Data minimization, purpose specification, anonymization, etc.
- E. **Transparency** | Transparency in all steps of PMEL



# De waarden van De Special Social Club

# De Special Social Club



“ De Special Social Club gelooft in een wereld zonder beperkingen!

Het is onze missie om de drempels in de huidige samenleving te verlagen, zodat een beperking je niet hoeft te beperken.

Wij bieden een sociaal platform waarbij basisrechten zoals dansen, sociale interacties, daten, sporten en werken voor iedereen toegankelijk zijn. Zo bouwen wij aan een inclusieve wereld.

Doe je mee? ”



# De Special Social Club

**Doelgroep:** (jong) volwassenen met een fysieke en/of verstandelijke beperking.

**Activiteiten:** Toegankelijke en inclusieve uitgaansfeesten, festivals, sportactiviteiten, deelname aan reguliere sportevenementen en culturele evenementen.



# De Special Social Club

## KERNWAARDEN & INRICHTINGSPRINCIPES

Plezier, we hebben plezier in het vergroten van plezier van anderen.

Vertrouwen, we bouwen op basis van vertrouwen.

### Organisatie richting

We richten onze organisatie en netwerk zodanig in dat we de sociale interacties van mensen met een beperking vergroten.

Onze Stichting is ingericht om groei mogelijk te maken op basis van samenwerkingen en het bouwen van een sterk netwerk tussen verschillende partijen. Wederzijds vertrouwen is de basis van al onze relaties.

### Doelgroep

We betrekken de deelnemers bij het bepalen van de type projecten/evenementen en de invulling daarvan zodat het aanbod voldoet aan hun verwachtingen.

We zijn betrokken bij onze deelnemers en weten deze steeds grotere groep op empathische wijze te verbinden aan onze Stichting. Zij vertrouwen op ons voor veilige en leuke activiteiten.



# De Special Social Club

## KERNWAARDEN & INRICHTINGSPRINCIPES

**Verbinding, we geloven in de kracht van elkaar begrijpen.**

**Inclusie, we vergroten de bewustwording en zorgen we**

### Organisatie richting

Met onze evenementen en diensten creëren we ruimte voor kennismaking, verbinding en begrip tussen verschillende groepen en mensen.

Bij de SSC is iedereen welkom. We proberen een zo groot mogelijke doelgroep aan te spreken, niet alleen mensen met een beperking. Het maken van onverwachte verbindingen buiten eigen kring draagt in onze ogen bij aan wederzijds inlevingsvermogen en begrip, en is daarmee een essentiële bouwsteen van een inclusieve maatschappij.

### Doelgroep

Door rekening te houden met ieders uitdaging in onze evenementen en diensten, voelen de deelnemers zich gehoord, gezien en volledig gewaardeerd.

We zorgen dat de activiteiten voor iedereen toegankelijk en leuk zijn, zodat iedereen de keuzevrijheid heeft om deel te nemen. Daarnaast vergroten we de bewustwording door de krachten en talenten van mensen met een beperking te benadrukken en te laten zien dat we één samenleving zijn.



# Plezier

## De waarden van De Special Social Club

Nu jullie!

<b>Organisatie richting</b>	We richten onze organisatie en netwerk zodanig in dat we de sociale interacties van mensen met een beperking vergroten.
<b>Doelgroep</b>	We betrekken de deelnemers bij het bepalen van de type projecten/evenementen en de invulling daarvan zodat het aanbod voldoet aan hun verwachtingen.

- **Principe: plezier**
- Data verzamelen, analyseren en presenteren is een interactief proces, we betrekken de doelgroep in alle fases.
- **Beleid**
- We stellen een data-expertgroep samen (uit deelnemers) die meedenkt en meewerkt aan onze data-activiteiten.

# Vertrouwen

## De waarden van De Special Social Club

Nu jullie!

<b>Organisatie richting</b>	Onze Stichting is ingericht om groei mogelijk te maken op basis van samenwerkingen en het bouwen van een sterk netwerk tussen verschillende partijen. Wederzijds vertrouwen is de basis van al onze relaties.
<b>Doelgroep</b>	We zijn betrokken bij onze deelnemers en weten deze steeds grotere groep op empathische wijze te verbinden aan onze Stichting. Zij vertrouwen op ons voor veilige en leuke activiteiten.

- **Principe: vertrouwen**
- Onze deelnemers moeten er altijd op kunnen vertrouwen dat we verantwoord omgaan met onze data.
- **Beleid**
- We stellen een (begrijpelijk) contract op met deelnemers over de data die we tijdens activiteiten verzamelen, waarom we dat doen en wat dat voor onze deelnemers betekent.

# Verbinding

## De waarden van De Special Social Club

Nu jullie!

<b>Organisatie richting</b>	Met onze evenementen en diensten creëren we ruimte voor kennismaking, verbinding en begrip tussen verschillende groepen en mensen.
<b>Doelgroep</b>	Door rekening te houden met ieders uitdaging in onze evenementen en diensten, voelen de deelnemers zich gehoord, gezien en volledig gewaardeerd.

- **Principe: verbinding**
- De manier waarop we onze data presenteren, moet voor verschillende groepen en mensen begrijpelijk zijn.
- **Beleid**
- We schrijven onze (data) rapportages in begrijpelijke taal, of maken zo nodig een ‘hertaalde’ versie van onze verslagen die ook voor niet-experts begrijpelijk is.

# Inclusie

## De waarden van De Special Social Club

### Organisatie richting

Bij de SSC is iedereen welkom. We proberen een zo groot mogelijke doelgroep aan te spreken, niet alleen mensen met een beperking. Het maken van onverwachte verbindingen buiten eigen kring draagt in onze ogen bij aan wederzijds inlevingsvermogen en begrip, en is daarmee een essentiële bouwsteen van een inclusieve maatschappij.

### Doelgroep

We zorgen dat de activiteiten voor iedereen toegankelijk en leuk zijn, zodat iedereen de keuzevrijheid heeft om deel te nemen. Daarnaast vergroten we de bewustwording door de krachten en talenten van mensen met een beperking te benadrukken en te laten zien dat we één samenleving zijn.

Nu jullie!

- **Principe: inclusie**
- We sluiten niemand uit in onze dataverzameling, analyse en rapportage.
- **Beleid**
- Bij evaluaties besteden we niet alleen aandacht aan gemiddelde uitkomsten, maar ook aan zogeheten *outliers*; observaties, resultaten of typen deelnemers die minder vaak voorkomen.

# Welke waarden wil jij vertalen?

U vraagt, wij draaien





# Bedankt!

[digital-power.com/nl](https://digital-power.com/nl)  
[despecialsocialclub.nl](https://despecialsocialclub.nl)  
[goededoelennederland.nl](https://goededoelennederland.nl)

 DIGITAL  
POWER